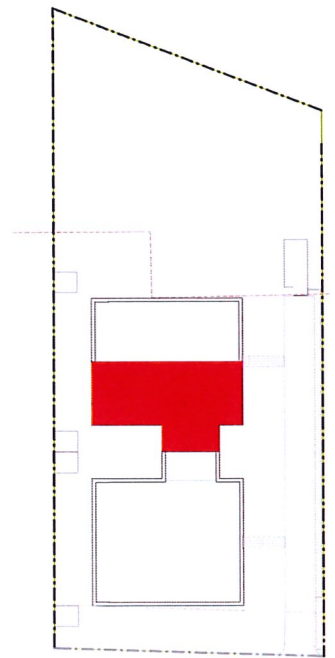


B1 Obergeschoss

M 1 : 100



WFL : 109,72 m²



planungsgruppe HGH architekten Borne + Heinz + Linden PartG mbB
 Römermauer 8 54634 Bitburg
 Tel.: 06561 95460 Fax: 06561 954690 e-mail: info@hgh-bit.de

Projektnr.	Maßstab	Datum	Plannr.
2158	1 : 100	18.11.2022	B1-2

Bauantrag

Projekt: Neubau eines Mehrfamilienhauses mit 8 Wohnungen am Bittenbach 13, 54634 Bitburg

Bauherr: 2M BAUWERK, Denkmalstraße 6, 54636 Sülm

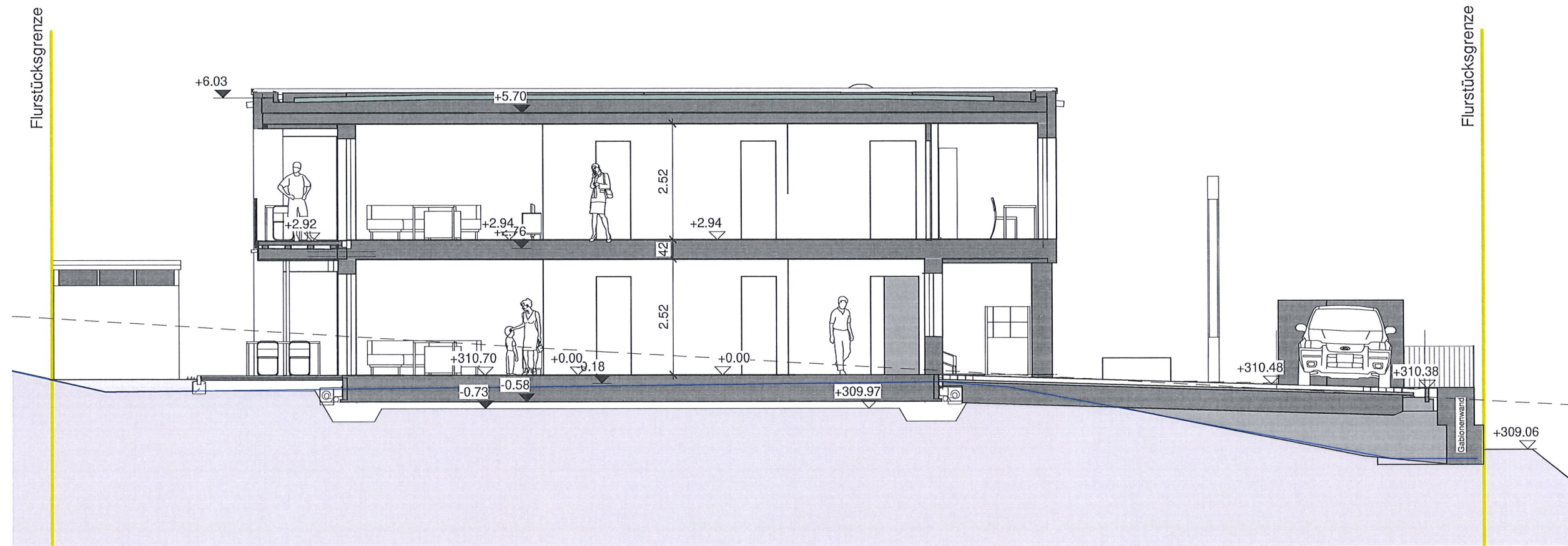


Inhalt: Obergeschoss

Planverfasser

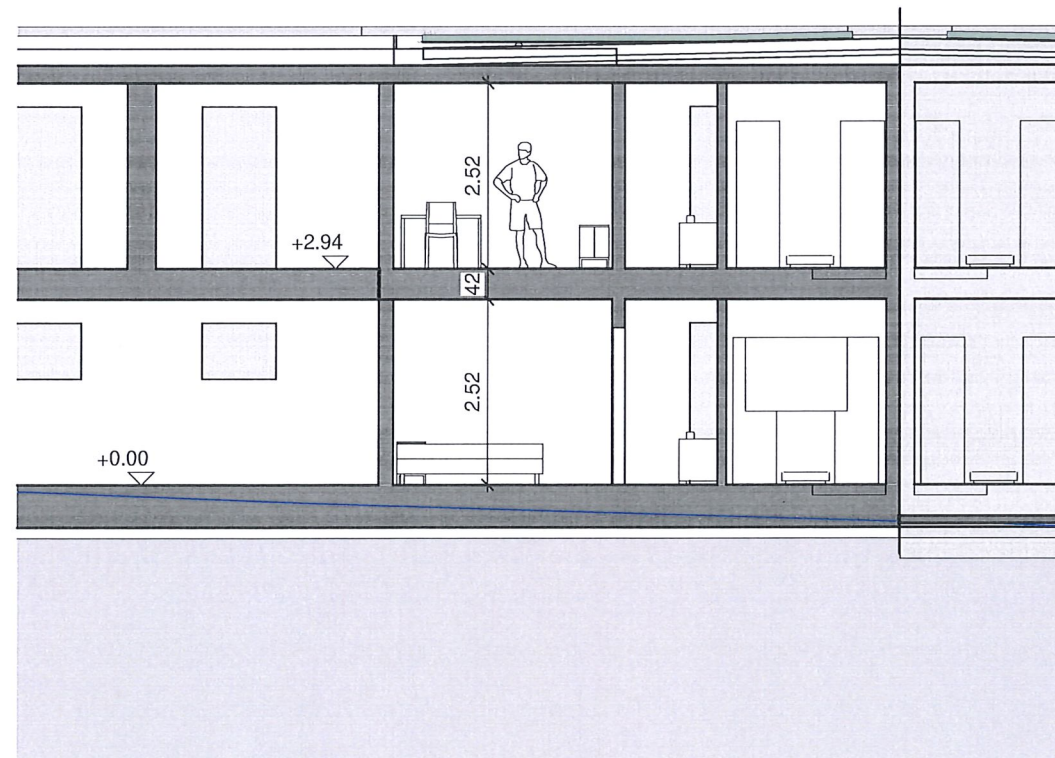
Bauherr

Unsere Zeichnungen sind urheberrechtlich geschützt. Vervielfältigung und die Weitergabe an Dritte nur mit unserer Genehmigung.



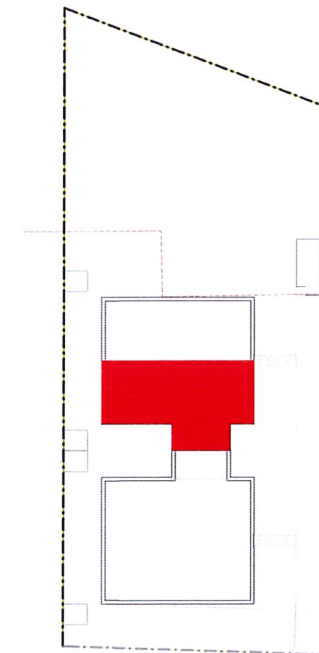
B1 - A

M 1 : 100



B1 - B

M 1 : 100



planungsgruppe HGH architekten Borne + Heinz + Linden PartG mbB
 Römermauer 8 54634 Bitburg
 Tel.: 06561 95460 Fax: 06561 954690 e-mail: info@hgh-bit.de

Projektnr.	Maßstab	Datum	Plannr.
2158	1 : 100	18.11.2022	B1-3

Bauantrag

Projekt: Neubau eines Mehrfamilienhauses mit 8 Wohnungen am Bittenbach 13, 54634 Bitburg

Bauherr: 2M BAUWERK, Denkmalstraße 6, 54636 Sülm



Inhalt: Haus B1 - Schnitte

Planverfasser

Bauherr

Unsere Zeichnungen sind urheberrechtlich geschützt. Vervielfältigung und die Weitergabe an Dritte nur mit unserer Genehmigung.



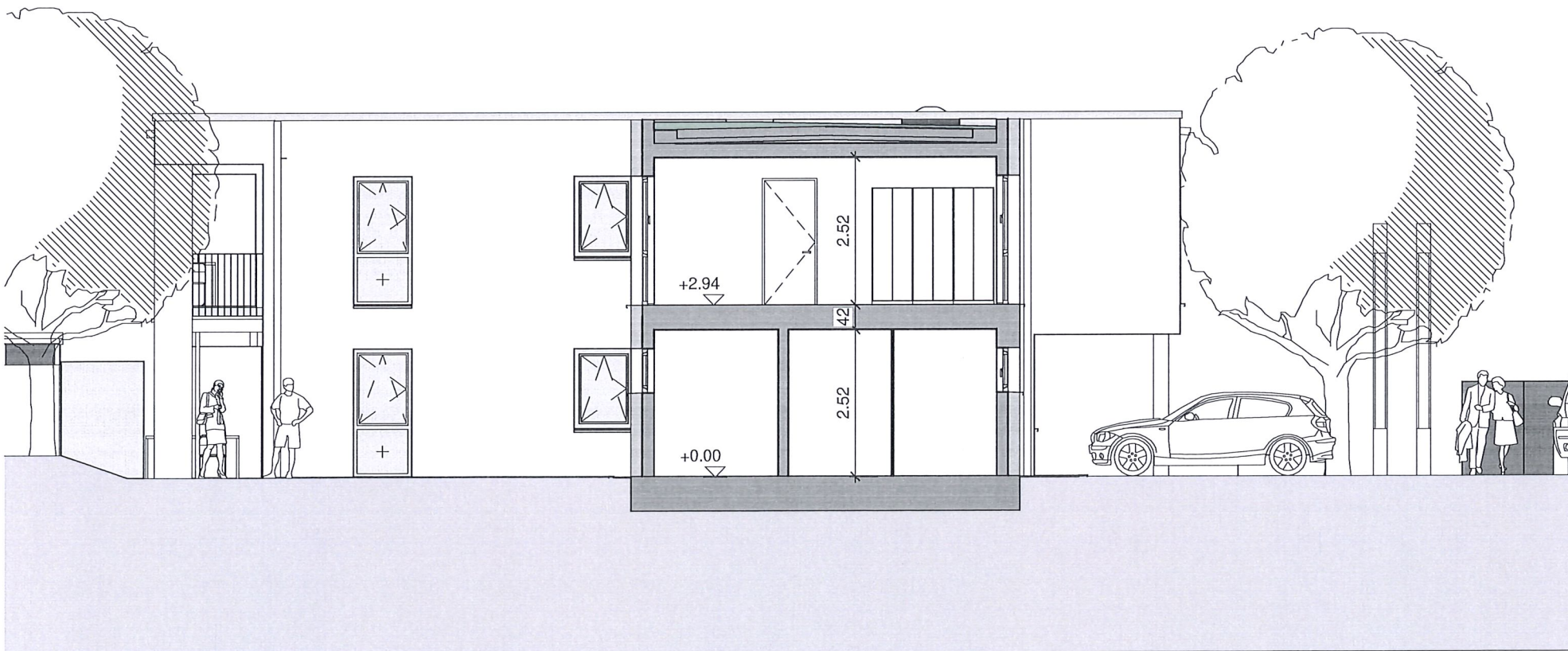
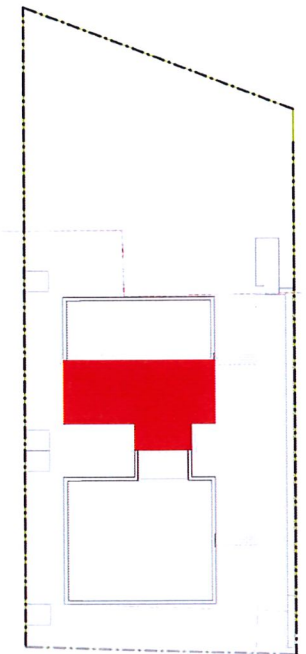
B1 - Nord-Ost

M 1 : 100



B1 - Süd-West

M 1 : 100



B1 - Süd-Ost

M 1 : 100




planungsgruppe HGH architekten Borne + Heinz + Linden PartG mbB
 Römermauer 8 54634 Bitburg
 Tel.: 06561 95460 Fax: 06561 954690 e-mail: info@hgh-bit.de

Projektnr. 2158	Maßstab 1 : 100	Datum 18.11.2022	Plannr. B1-4
--------------------	--------------------	---------------------	-----------------

Bauantrag

Projekt: Neubau eines Mehrfamilienhauses mit 8 Wohnungen am Bittenbach 13, 54634 Bitburg

Bauherr: 2M BAUWERK, Denkmalstraße 6, 54636 Sülz  Projektentwicklung

Inhalt: Haus B1 - Ansichten

Planverfasser

Bauherr

Unsere Zeichnungen sind urheberrechtlich geschützt.
 Vervielfältigung und die Weitergabe an Dritte nur mit unserer Genehmigung.