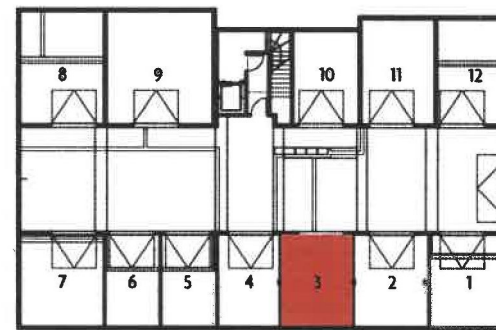
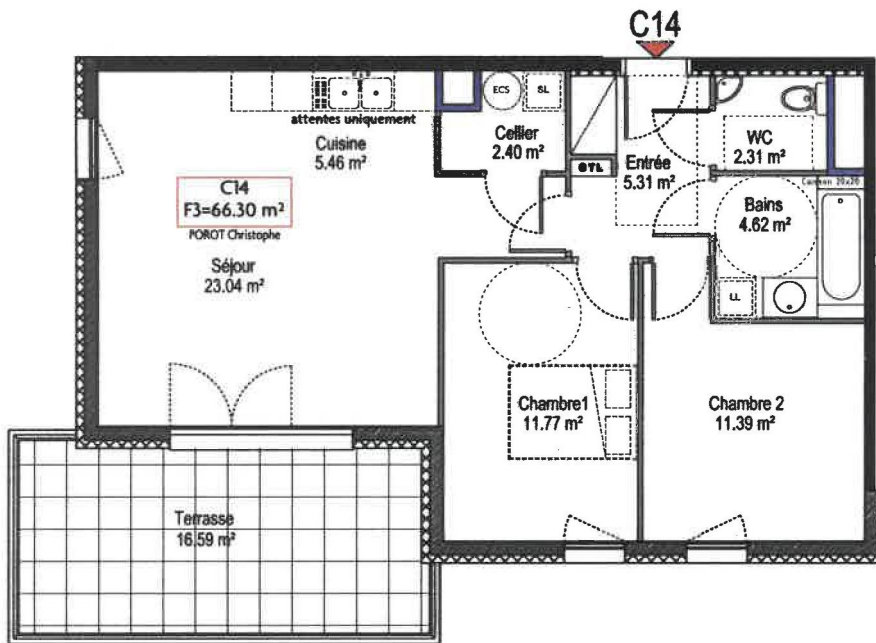
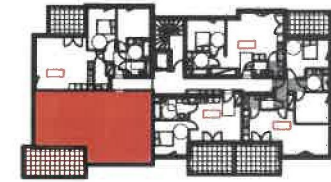


LES BELLES DAMES

"Le Pré Dames Belles" - LORRY-LES-METZ



SOUS SOL



BATIMENT C

LOT N° C14 - 66.30m²

ETAGE - 3 PIECES

ENTREE + PL	5.31 m ²
SEJOUR	23.04 m ²
CUISINE	5.46 m ²
CELLIER	2.40 m ²
CHAMBRE 1	11.77 m ²
CHAMBRE 2	11.39 m ²
BAINS	4.62 m ²
WC	2.31 m ²

TOTAL 66.30 m²

TERRASSE	16.59 m ²
GARAGE n°3	22.73 m ²



SCI LES BELLES DAMES

6, place du Roi George - 57017 METZ
Tel : 03 87 65 41 10 - Fax: 03 87 65 41 09



ARCHITECTES DPLG
18 rue de la Jeunesse
57050 Longeville les Metz
TEL : 03 87 62 84 62
architectes@bolle-bondue.fr

PLAN ACQUEREUR

indice 01 - 24 juin 2010

La disposition des équipements et les surfaces sont données à titre indicatif.
La société se réserve la possibilité d'apporter des modifications dues à des impératifs d'ordre technique ou administratif.