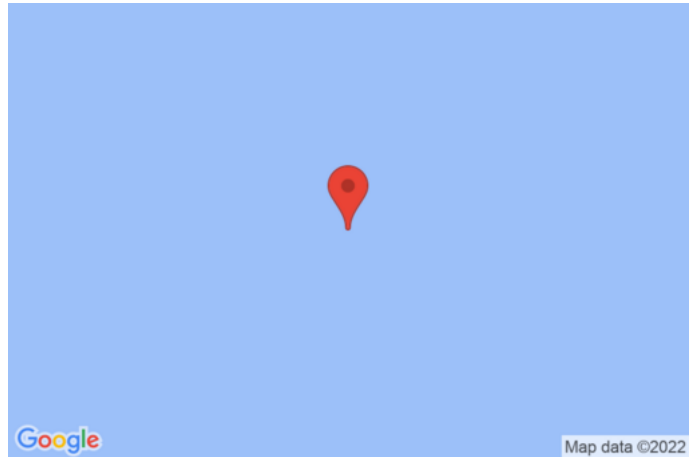


s13964

ENVOYÉ PAR
Operateur 1 Servisco
operateur1@servisco.be

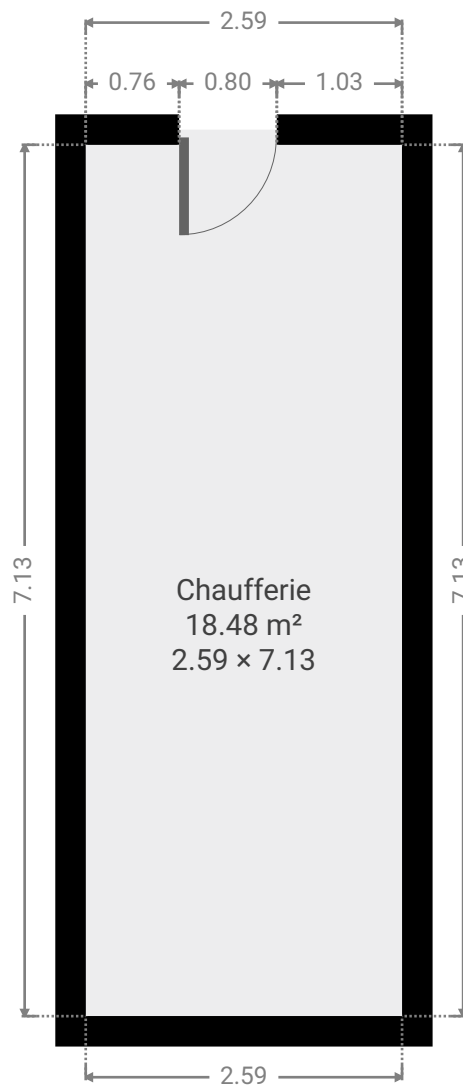
CRÉÉ LE
2022-08-12



Surface totale 254.75 m ²	Étages 5	Pièces 10	Salle de bain 1
--	--------------------	---------------------	---------------------------

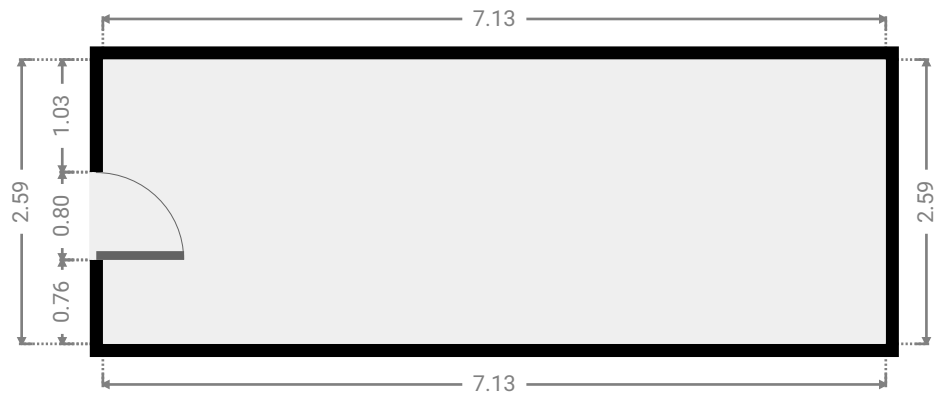
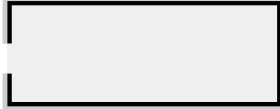
▼ **Sous-sol**

SURFACE TOTALE : 18.47 m² • SURFACE HABITABLE : 18.47 m² • PIÈCES : 0



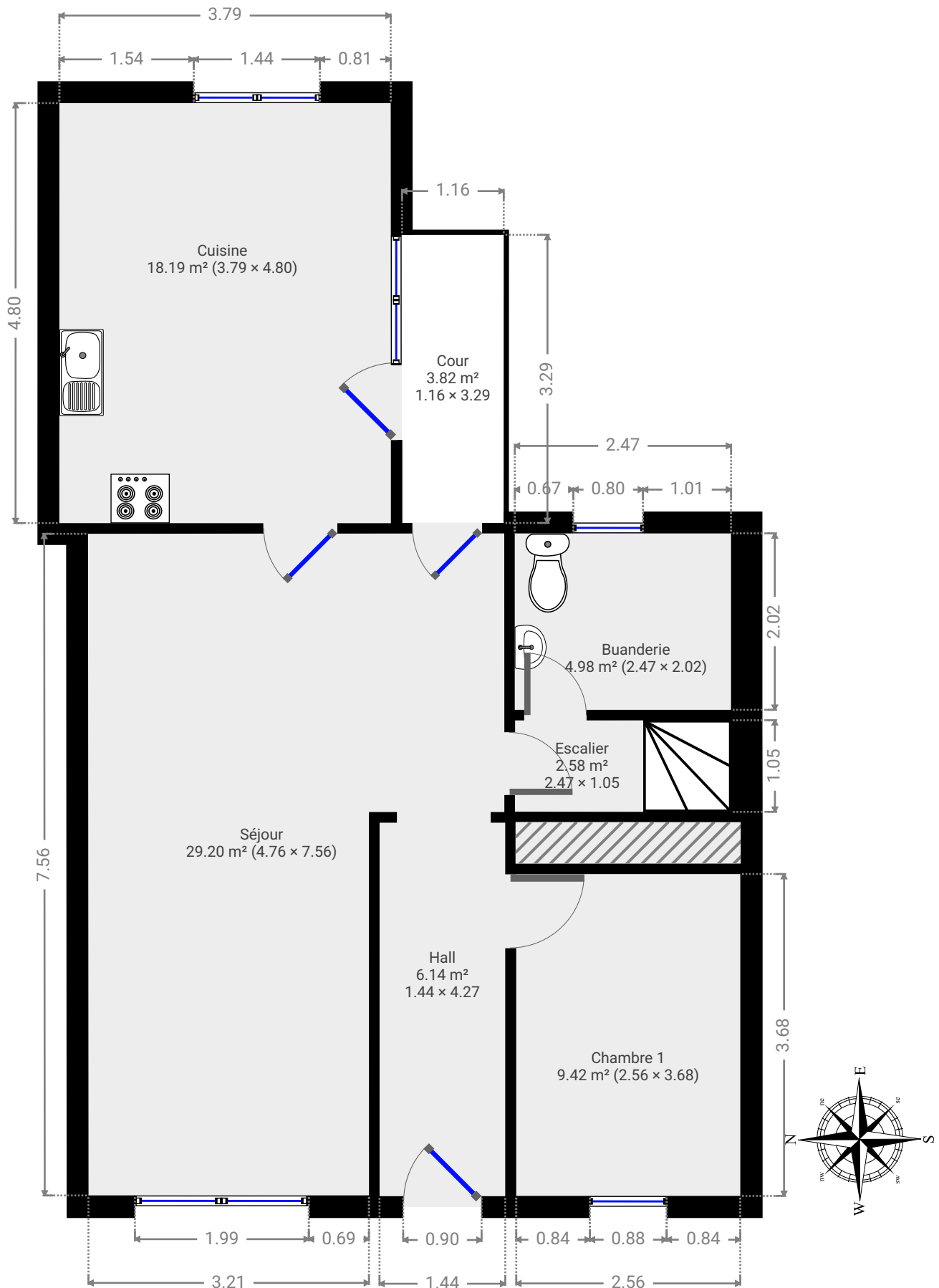
▼ **Chaufferie**
Sous-sol

LARGEUR : 7.13 m • LONGUEUR : 2.59 m
SURFACE : 18.48 m² • PÉRIMÈTRE : 19.45 m



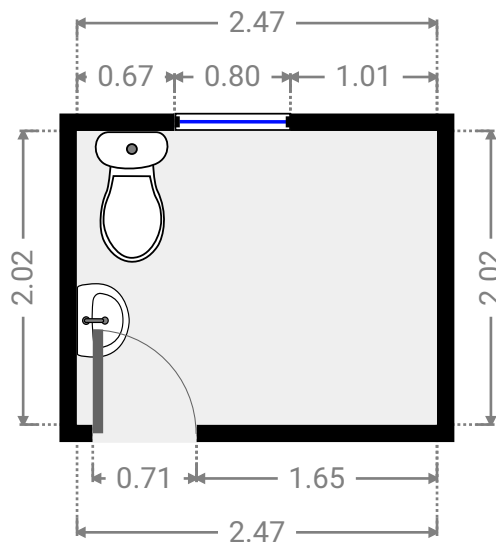
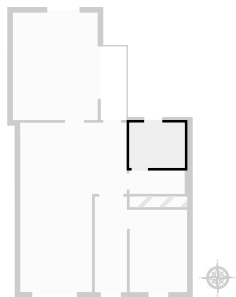
▼ Rez-de-chaussée

SURFACE TOTALE : 70.46 m² • SURFACE HABITABLE : 70.46 m² • PIÈCES : 4



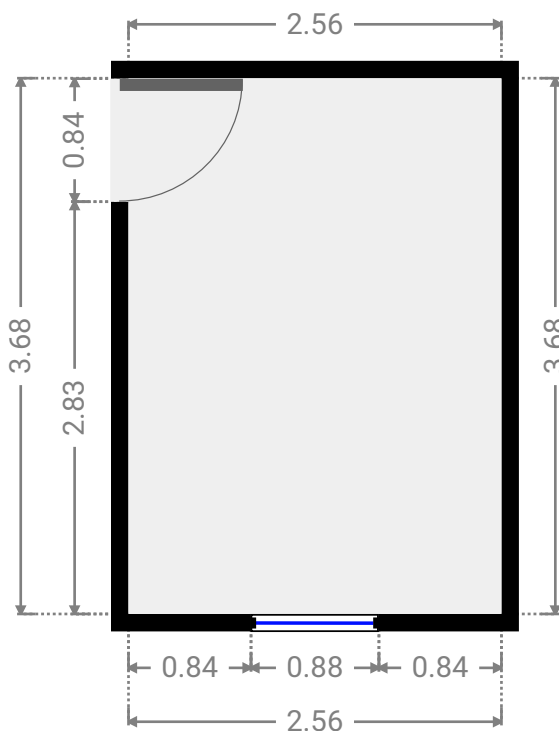
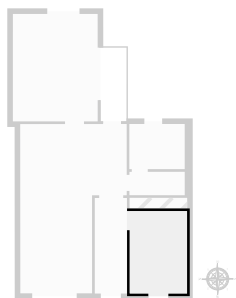
▼ **Buanderie**
Rez-de-chaussée

LARGEUR : 2.47 m • LONGUEUR : 2.02 m
SURFACE : 4.98 m² • PÉRIMÈTRE : 8.98 m



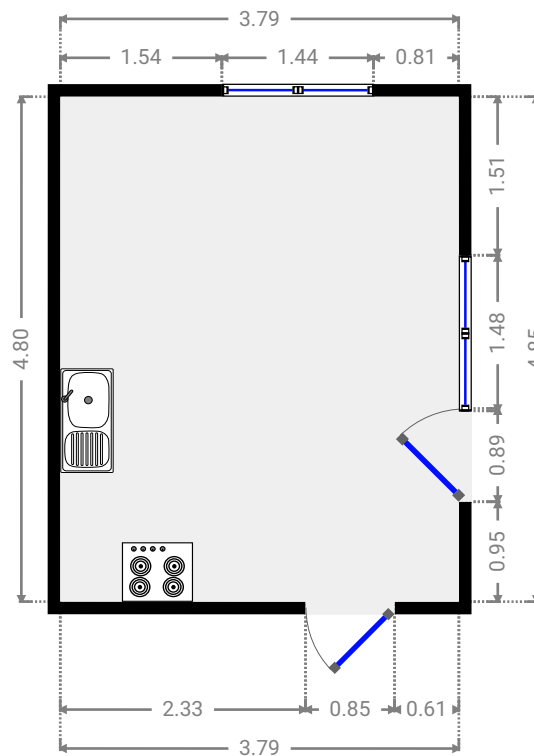
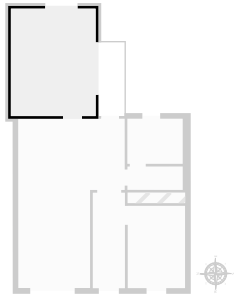
▼ **Chambre 1**
Rez-de-chaussée

LARGEUR : 2.56 m • LONGUEUR : 3.68 m
SURFACE : 9.42 m² • PÉRIMÈTRE : 12.48 m



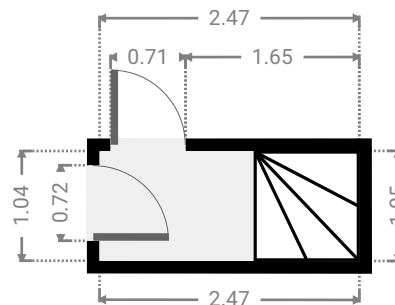
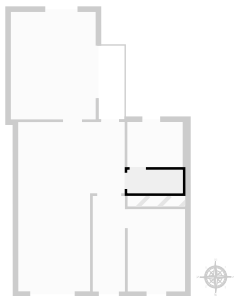
▼ **Cuisine**
Rez-de-chaussée

LARGEUR : 3.79 m • LONGUEUR : 4.80 m
SURFACE : 18.19 m² • PÉRIMÈTRE : 17.18 m



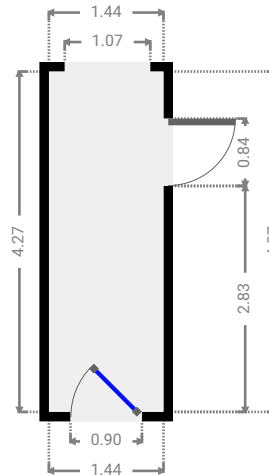
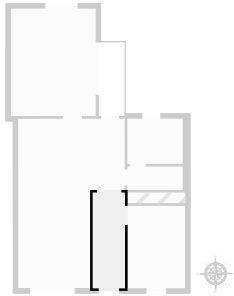
▼ **Escalier**
Rez-de-chaussée

LARGEUR : 2.47 m • LONGUEUR : 1.05 m
SURFACE : 2.58 m² • PÉRIMÈTRE : 7.03 m



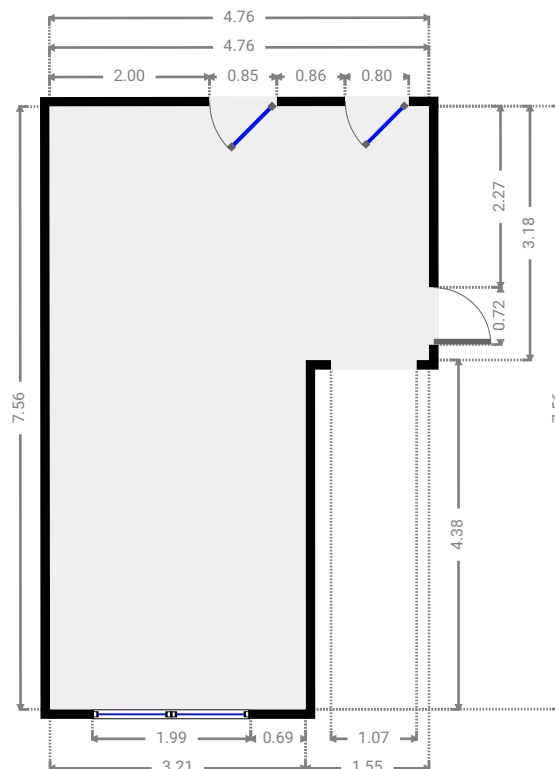
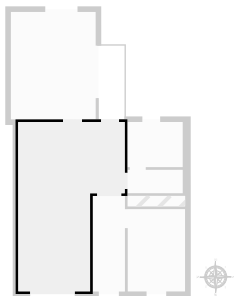
▼ **Hall**
Rez-de-chaussée

LARGEUR : 1.44 m • LONGUEUR : 4.27 m
SURFACE : 6.14 m² • PÉRIMÈTRE : 11.41 m



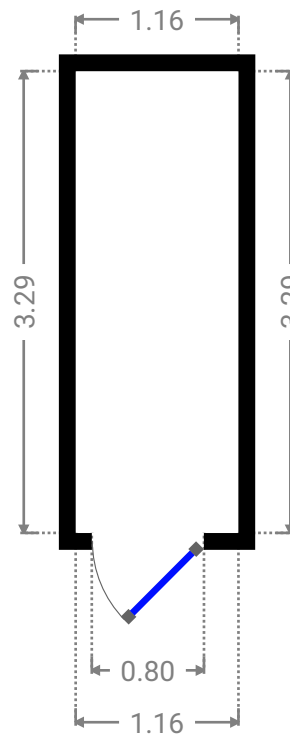
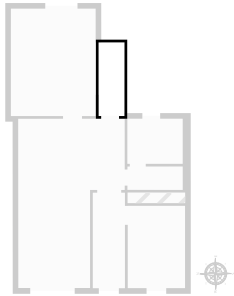
▼ **Séjour**
Rez-de-chaussée

LARGEUR : 4.76 m • LONGUEUR : 7.56 m
SURFACE : 29.20 m² • PÉRIMÈTRE : 24.64 m



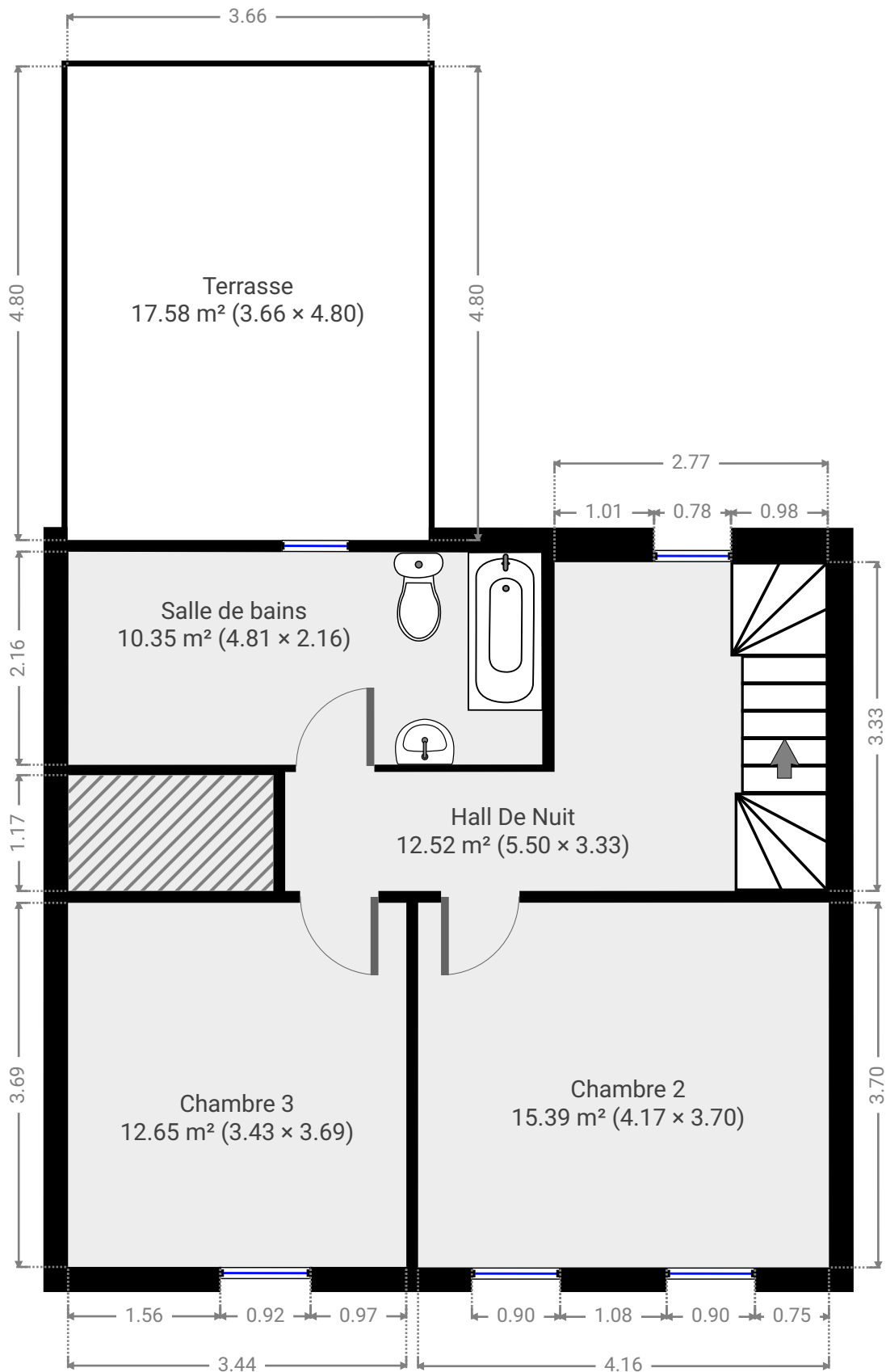
▼ **Cour**
Rez-de-chaussée

LARGEUR : 1.16 m • LONGUEUR : 3.29 m
SURFACE : 3.82 m² • PÉRIMÈTRE : 8.91 m



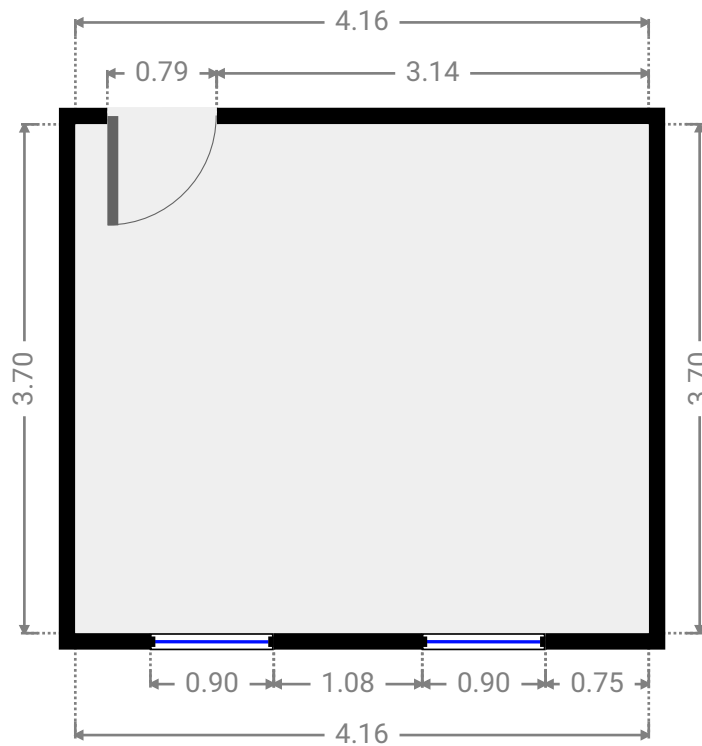
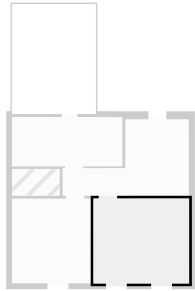
▼ 1er étage

SURFACE TOTALE : 50.88 m² • SURFACE HABITABLE : 50.88 m² • PIÈCES : 2



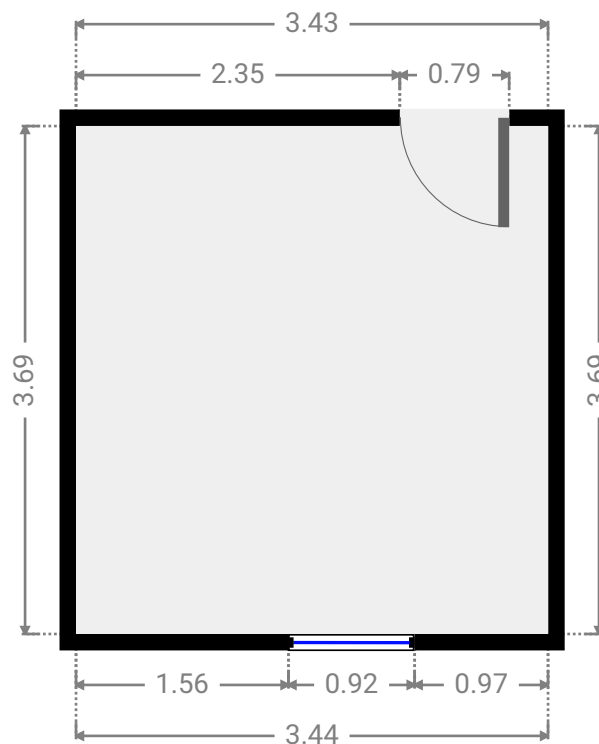
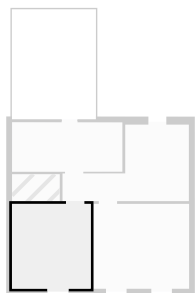
▼ **Chambre 2**
1er étage

LARGEUR : 4.17 m • LONGUEUR : 3.70 m
SURFACE : 15.39 m² • PÉRIMÈTRE : 15.72 m



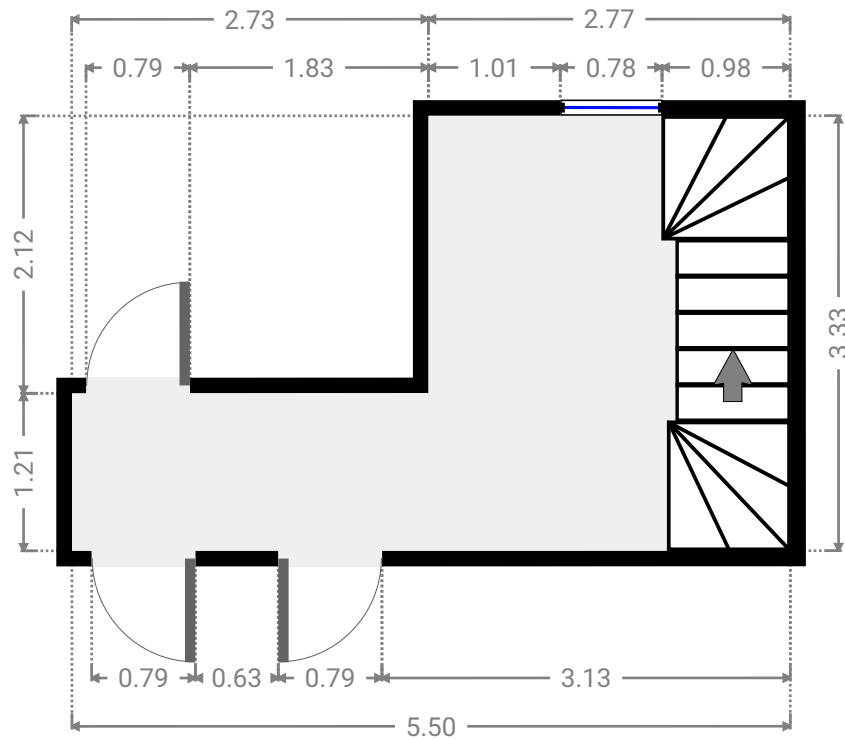
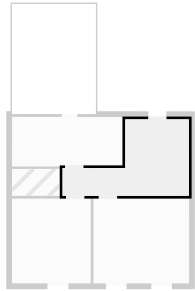
▼ **Chambre 3**
1er étage

LARGEUR : 3.43 m • LONGUEUR : 3.69 m
SURFACE : 12.65 m² • PÉRIMÈTRE : 14.23 m



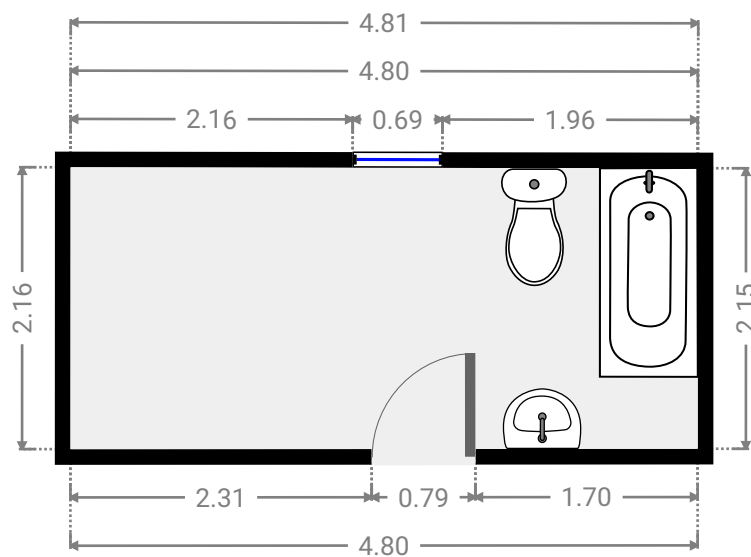
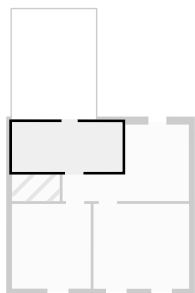
▼ **Hall De Nuit**
1er étage

LARGEUR : 5.50 m • LONGUEUR : 3.33 m
SURFACE : 12.52 m² • PÉRIMÈTRE : 17.67 m



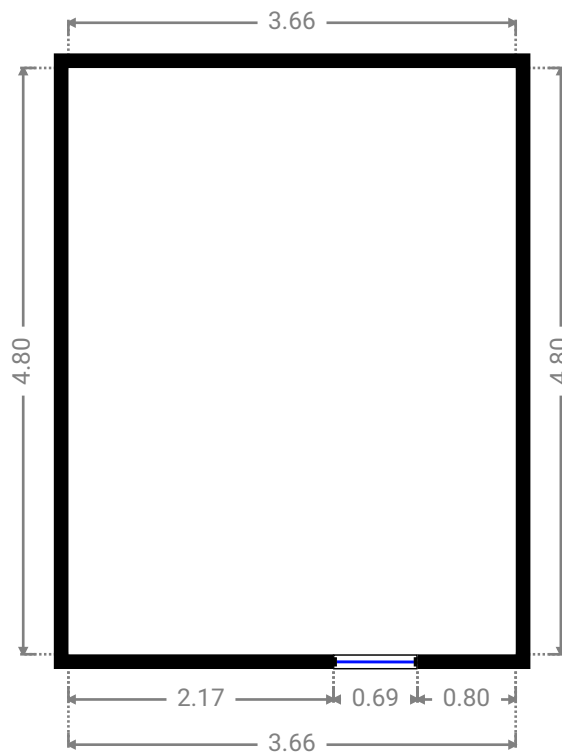
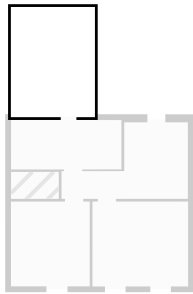
▼ **Salle de bains**
1er étage

LARGEUR : 4.81 m • LONGUEUR : 2.16 m
SURFACE : 10.35 m² • PÉRIMÈTRE : 13.91 m



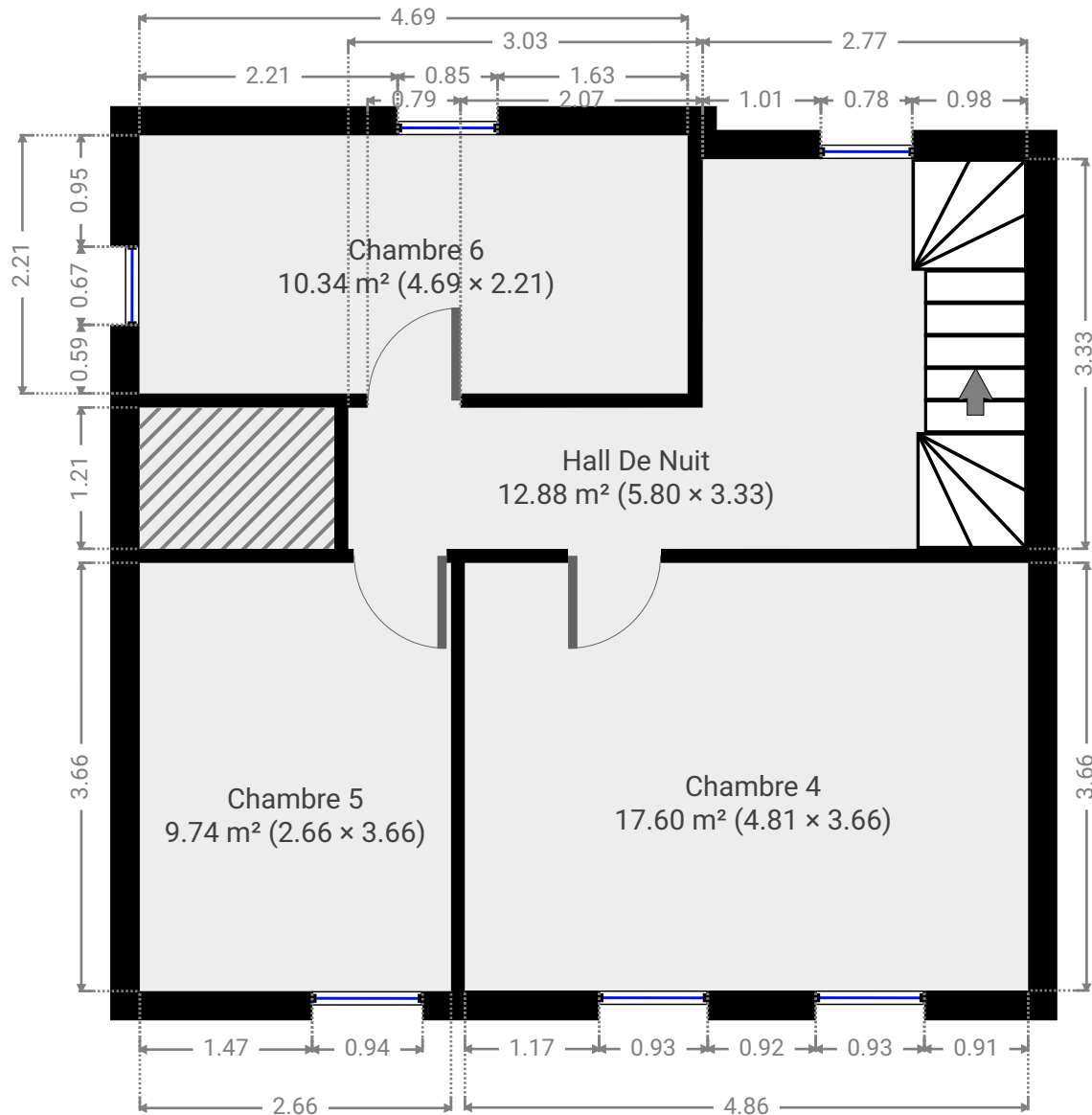
▼ **Terrasse**
1er étage

LARGEUR : 3.66 m • LONGUEUR : 4.80 m
SURFACE : 17.58 m² • PÉRIMÈTRE : 16.92 m



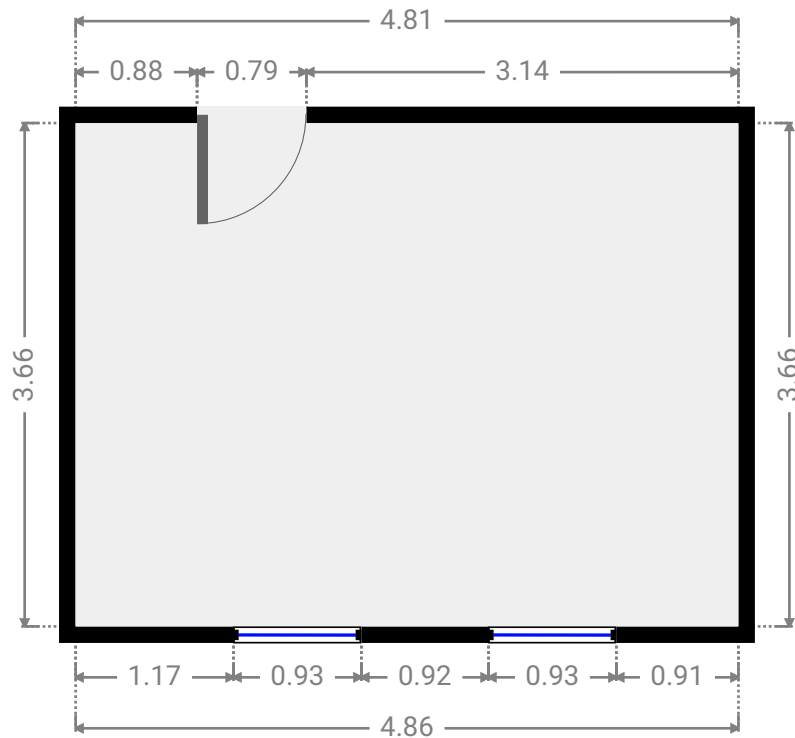
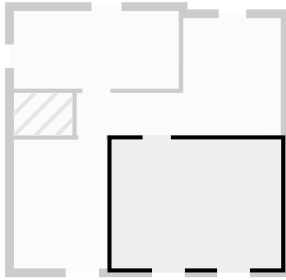
▼ 2e étage

SURFACE TOTALE : 50.54 m² • SURFACE HABITABLE : 50.54 m² • PIÈCES : 3



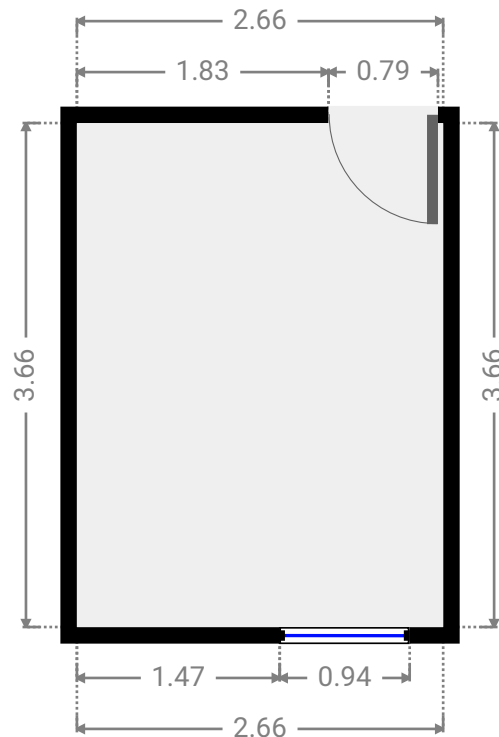
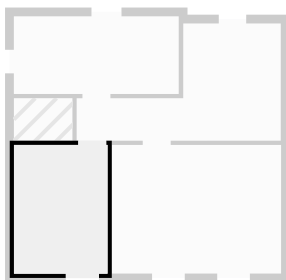
▼ **Chambre 4**
2e étage

LARGEUR : 4.81 m • LONGUEUR : 3.66 m
SURFACE : 17.60 m² • PÉRIMÈTRE : 16.94 m



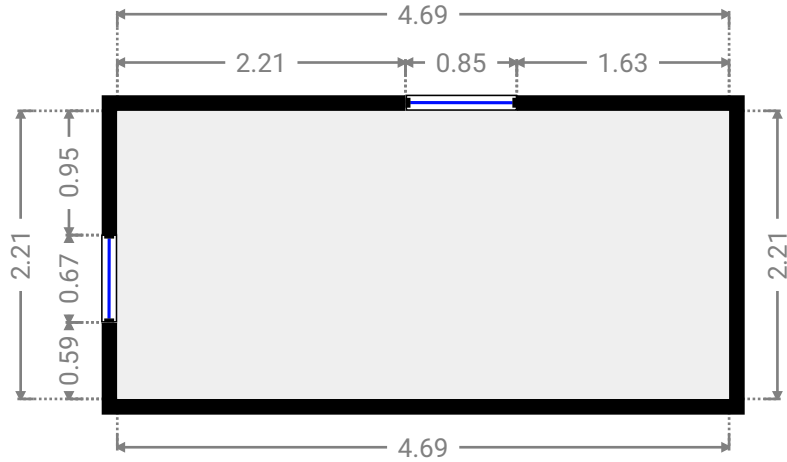
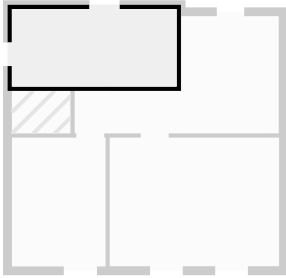
▼ **Chambre 5**
2e étage

LARGEUR : 2.66 m • LONGUEUR : 3.66 m
SURFACE : 9.74 m² • PÉRIMÈTRE : 12.64 m



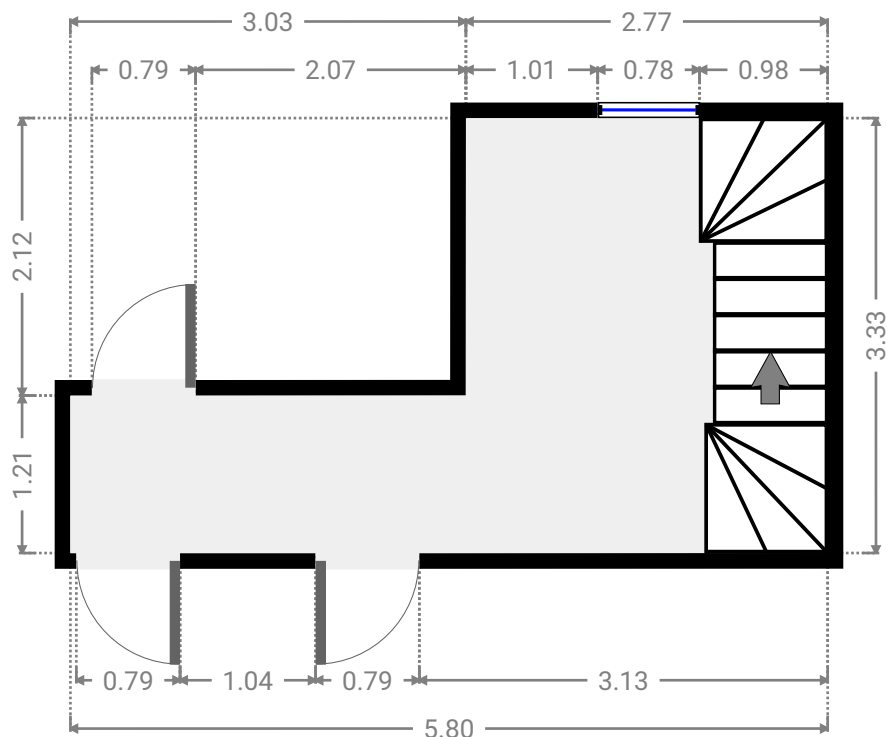
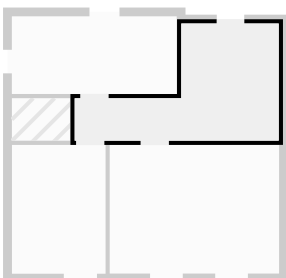
▼ **Chambre 6**
2e étage

LARGEUR : 4.69 m • LONGUEUR : 2.21 m
SURFACE : 10.34 m² • PÉRIMÈTRE : 13.79 m



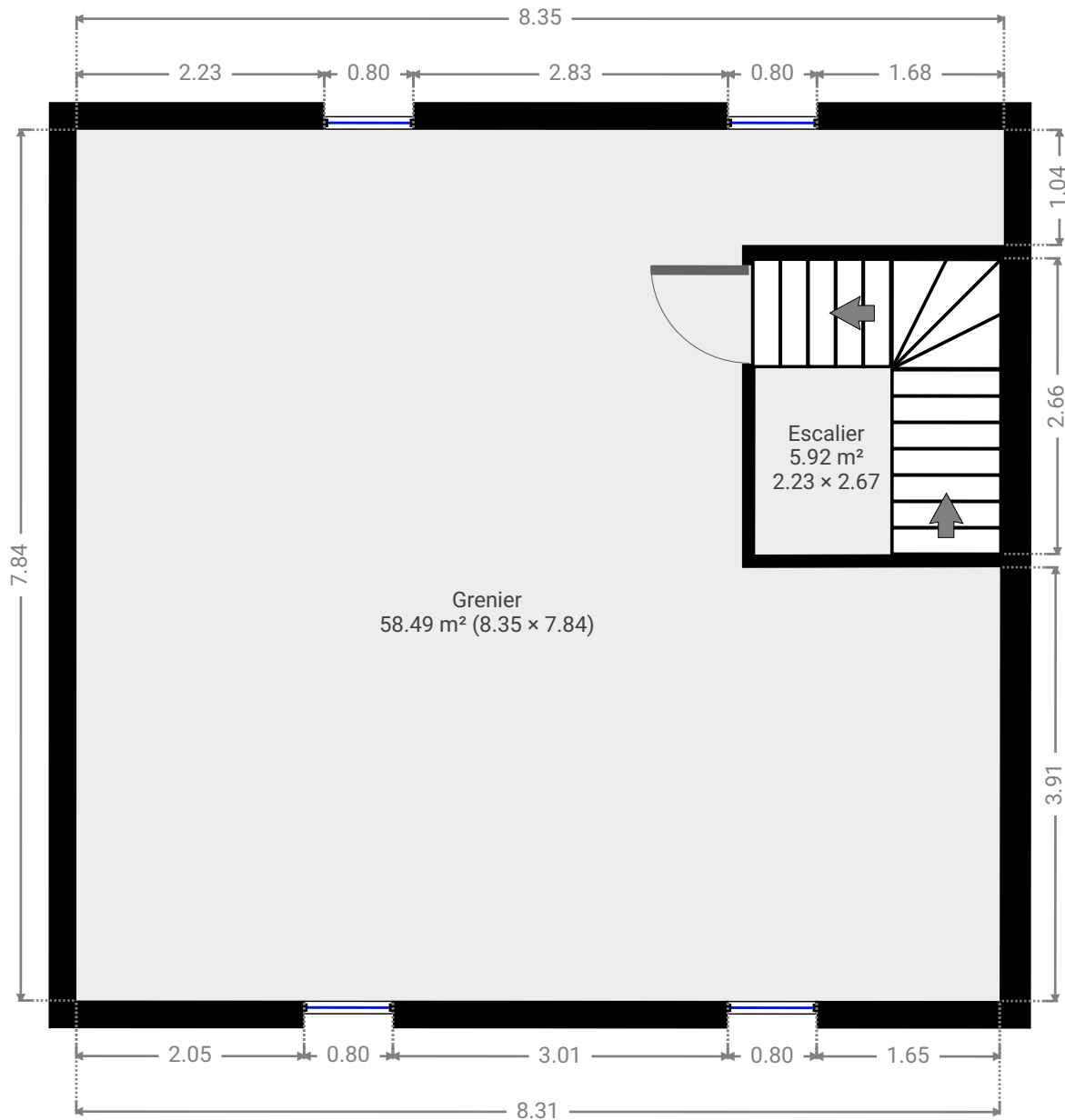
▼ **Hall De Nuit**
2e étage

LARGEUR : 5.80 m • LONGUEUR : 3.33 m
SURFACE : 12.88 m² • PÉRIMÈTRE : 18.26 m



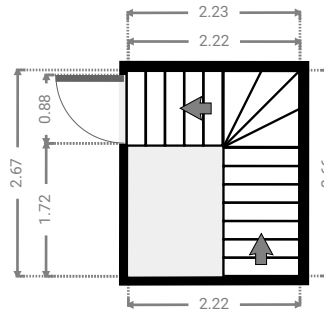
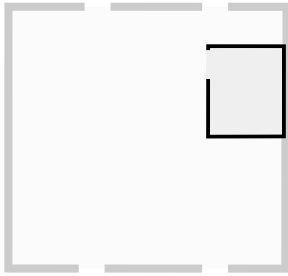
▼ 3e étage

SURFACE TOTALE : 64.39 m² • SURFACE HABITABLE : 64.39 m² • PIÈCES : 1



▼ Escalier
3e étage

LARGEUR : 2.23 m • LONGUEUR : 2.67 m
SURFACE : 5.92 m² • PÉRIMÈTRE : 9.77 m



▼ Grenier
3e étage

LARGEUR : 8.35 m • LONGUEUR : 7.84 m
SURFACE : 58.49 m² • PÉRIMÈTRE : 37.03 m

